

10

9

8

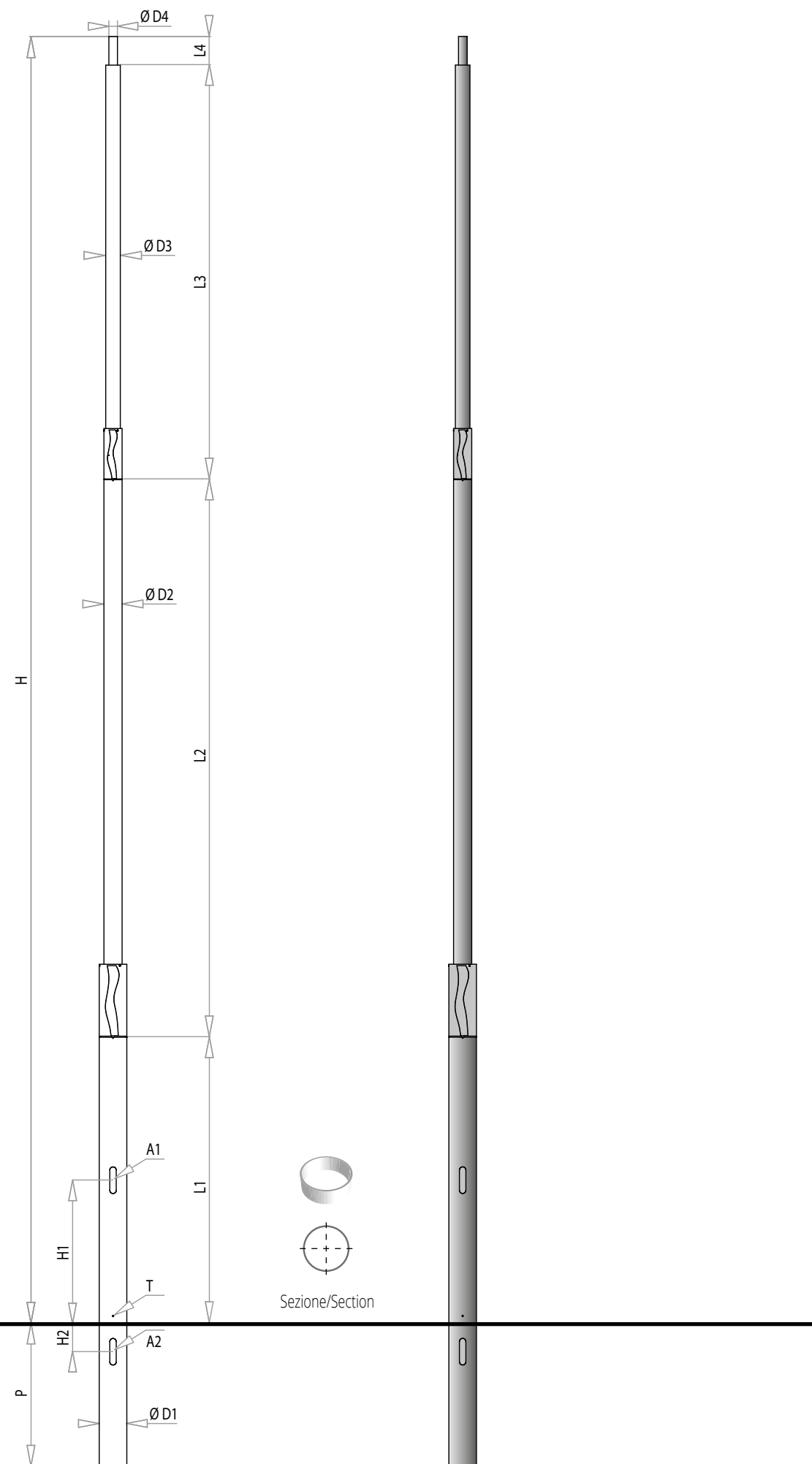
7

6

5

4

3



Valori espressi in metri | Measures in metres

PD

SISTEMA DELOS | DELOS SYSTEM

Modello depositato | Registered model

Palo in acciaio a sezione circolare rastremato con rondella piatta, composto da due tratti (solo versione PD 5) e tre tratti con codolo finale, realizzato con elementi tubolari saldati in sequenza. Il palo è dotato di decori e di una basetta ornamentale realizzati in fusione di ghisa EN-GJL-200 EN 1561. Asola ingresso cavi e asola per morsettiera con finitura dei bordi del taglio idonea anche per l'applicazione di portella incassata. I pali della serie PD fanno parte del sistema DELOS che comprende i corpi illuminanti Delos 1 e Delos 2 con i bracci MPD/C ed MPD/L in versione testa palo o sfalsato.

Zincatura a caldo secondo la norma ISO 1461 e successiva spazzolatura per garantire una perfetta finitura superficiale. Verniciatura a polveri poliesteri.  
Cod. 01, RAL su richiesta.

*Circular cross section tapered steel pole with flat steel washer, consisting of two sections (PD 5 version only) or three sections and end spigot, made of tubular elements welded in sequence. The pole is fitted with trims and an ornamental base made of cast iron EN-GJL-200 EN 1561. Cable inlet slot and terminal box slot with finished edges, also suitable for the application of a flush mounted cover door. The poles of the PD range are part of the DELOS system, which includes Delos 1 and Delos 2 lighting bodies, with MPD/C and MPD/L brackets, available in the pole head, or the staggered versions.*

*Hot galvanized in accordance with ISO 1461, and subsequent brushing to ensure perfect surface finish. Polyester powder coating.*

*Code 01, RAL on request.*



# COMPOSIZIONI COMPOSITIONS

COMPOSIZIONE BRACCI DELOS - TABELLA 1  
DELOS BRACKET COMPOSITION - TABLE 1

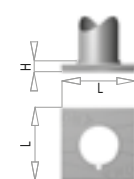
	PD 5	PD 6	PD 7	PD 8	PD 9	PD 10
■	MPD/C_1 MPD/L_1	MPD/C_1 MPD/L_1	MPD/C_1 MPD/L_1	MPD/C_1 MPD/L_1	MPD/C_1 MPD/L_1	MPD/C_1 MPD/L_1
■ ■	MPD/C_2 MPD/L_2	MPD/C_2 MPD/L_2	MPD/C_2 MPD/L_2	MPD/C_2 MPD/L_2	MPD/C_2 MPD/L_2	MPD/C_2 MPD/L_2
■ ■ ■	MPD/C_3 MPD/L_3	MPD/C_3 MPD/L_3	MPD/C_3 MPD/L_3	MPD/C_3 MPD/L_3	MPD/C_3 MPD/L_3	MPD/C_3 MPD/L_3
■ ■ ■ ■	MPD/C_4 MPD/L_4	MPD/C_4 MPD/L_4	MPD/C_4 MPD/L_4	MPD/C_4 MPD/L_4	MPD/C_4 MPD/L_4	MPD/C_4 MPD/L_4

COMPOSIZIONE BRACCI SFALSATI DELOS - TABELLA 2  
DELOS STAGGERED BRACKET COMPOSITION - TABLE 2

	PD 5	PD 6	PD 7	PD 8	PD 9	PD 10
■		MSPD/C_1 MSPD/L_1	MSPD/C_1 MSPD/L_1	MSPD/C_1 MSPD/L_1	MSPD/C_1 MSPD/L_1	MSPD/C_1 MSPD/L_1

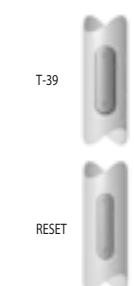
- Composizione a 1 braccio - 1 bracket mounting
- ■ Composizione a 2 bracci - 2 brackets mounting
- ■ ■ Composizione a 3 bracci - 3 brackets mounting
- ■ ■ ■ Composizione a 4 bracci - 4 brackets mounting

# ACCESSORI ACCESSORIES



## BASE BD

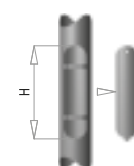
	LxL	H
PD 5	310x310	51
PD 6	310x310	51
PD 7	310x310	51
PD 8	360x360	55
PD 9	360x360	55
PD 10	360x360	55



## PORTELLA CON MORSETTIERA TERMINAL BLOCK WITH HATCH

	Standard Standard	Filo palo Flush mounted
PD 5	T-39 G	RESET 18
PD 6	T-39 G	RESET 18
PD 7	T-39 G	RESET 18
PD 8	T-39 G	RESET OD 18
PD 9	T-39 G	RESET OD 18
PD 10	T-39 G	RESET OD 18

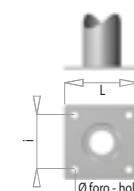
Disponibili a 1 o 2 fusibili - Available with 1 or 2 fuses



## ASOLA MAXI - MAXI TERMINAL BLOCK HOLE

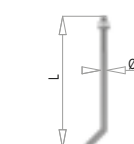
HxL	
	300x85
	400x90

Previa verifica strutturale - Structural verification required  
Altre su richiesta - Others upon request



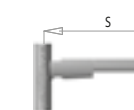
## PIASTRA - PLATE

	i	LxL	Ø Foro Hole Ø	Spessore Thickness
PD 5	230	300x300	22	15
PD 6	230	300x300	22	15
PD 7	230	300x300	22	15
PD 8	260	350x350	30	20
PD 9	260	350x350	30	20
PD 10	260	350x350	30	20



## KIT TIRAFONDI - ANCHOR BOLTS

	PD 5 - PD 6 - PD 7	PD 8 - PD 9 - PD 10
L	500	700
Ø	M 18	M 27



## BRACCIO - BRACKET

	MPD/C	MPD/L
S	750	1000

Per composizioni su bracci e bracci sfalsati vedere  
tabelle pag. 69 - For installation on brackets and staggered  
brackets see tables pag. 69

Valori espressi in millimetri | Measures in millimeters

# PD

SISTEMA DELOS | DELOS SYSTEM

Modello depositato | Registered model

			PD 5	PD 6	PD 7	PD 8	PD 9	PD 10	
DIMENSIONI DIMENSIONS	D1	1° Tratto (Ø x spessore) 1 <sup>st</sup> Section (Ø x thickness)	159x3 mm	159x3 mm	159x3 mm	193x3 mm	193x3 mm	193x3 mm	
	L1	Lunghezza 1° Tratto 1 <sup>st</sup> Section length	1100 mm	1100 mm	1700 mm	1700 mm	2000 mm	2000 mm	
	D2	2° Tratto (Ø x spessore) 2 <sup>nd</sup> Section (Ø x thickness)	102x3 mm	127x3 mm	127x3 mm	127x3 mm	127x3 mm	127x3 mm	
	L2	Lunghezza 2° Tratto 2 <sup>nd</sup> Section length	3900 mm	2900 mm	2900 mm	3900 mm	3900 mm	4900 mm	
	D3	3° Tratto (Ø x spessore) 3 <sup>rd</sup> Section (Ø x thickness)	-	102x3 mm	102x3 mm	102x3 mm	102x3 mm	102x3 mm	
	L3	Lunghezza 3° Tratto 3 <sup>rd</sup> Section length	-	1900 mm	2400 mm	2400 mm	2900 mm	2900 mm	
	D4	Ø Codolo - Ø Spigot	60x3 mm	60x3 mm	60x3 mm	60x3 mm	60x3 mm	60x3 mm	
	L4	Lunghezza Codolo Spigot length	200 mm	200 mm	200 mm	200 mm	200 mm	200 mm	
	MATERIALI MATERIALS	D1	1° Tratto - 1 <sup>st</sup> Section	S235 JR	S235 JR	S235 JR	S235 JR	S235 JR	S235 JR
		D2	2° Tratto - 2 <sup>nd</sup> Section	S235 JR	S235 JR	S235 JR	S235 JR	S235 JR	S235 JR
D3		3° Tratto - 3 <sup>rd</sup> Section	S235 JR	S235 JR	S235 JR	S235 JR	S235 JR	S235 JR	
D4		Codolo - Spigot	S235 JR	S235 JR	S235 JR	S235 JR	S235 JR	S235 JR	
LAVORAZIONI FINISHING	A1	Asola morsettiere Terminal block hole	186x45 mm	186x45 mm	186x45 mm	186x45 mm	186x45 mm	186x45 mm	
	A2	Asola ingresso cavi Cable slot	186x45 mm	186x45 mm	186x45 mm	186x45 mm	186x45 mm	186x45 mm	
	T	Messa a terra Grounding	Insero filettato M10, zincato - M10 threaded, galvanized insert						
ALTEZZA HEIGHT	H	Altezza punto luce Luminaire height	5200 mm	6100 mm	7200 mm	8200 mm	9000 mm	10000 mm	
	H1	Altezza portella Hatch height	800 mm	800 mm	800 mm	1000 mm	1000 mm	1000 mm	
	H2	Asola passaggio cavi Cable slot height	200 mm	200 mm	200 mm	200 mm	200 mm	200 mm	
	H3	Altezza punto luce intermedio opzionale Middle luminaire installation height (optional)	-	4200 mm	4800 mm	5800 mm	6100 mm	7100 mm	
INTERRAMENTO IN-GROUNDING	P		800 mm	800 mm	800 mm	800 mm	1000 mm	1000 mm	
PESO WEIGHT			53 kg	66 kg	77 kg	93 kg	103 kg	112 kg	

La scelta del palo è soggetta a verifica strutturale effettuata in base alla zona di installazione. AEC procede al dimensionamento e alla verifica della resistenza del sostegno secondo la normativa EN-40.

The pole must be chosen after a structural pole test depending on the area of installation. AEC verifies the dimensioning and the resistance of the column according to the EN-40 standard.

